

B32 - 200Wp

Doppelglas Modul mit M6 bifazialen Zellen

Art.Nr: M2320



ca. 47% Transparenz



25 Jahre Produkt-Garantie



Robust & stabil:
Windlast > 2400 Pa
Schneelast > 5400 Pa



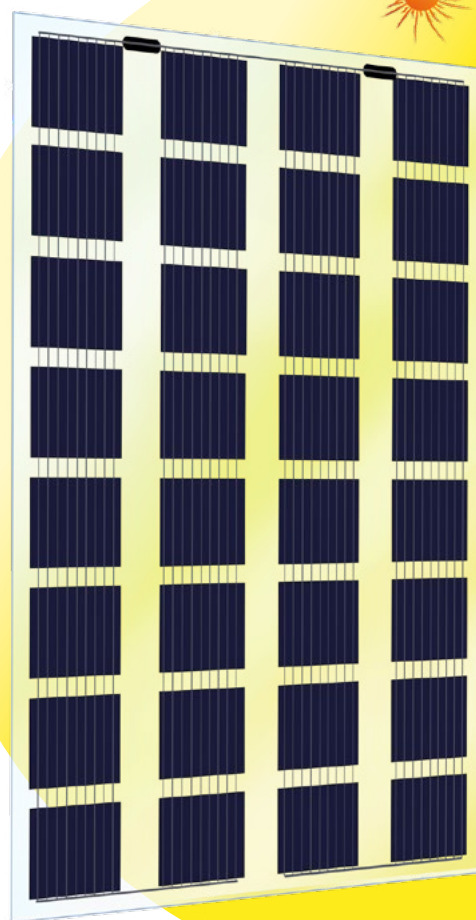
Bifacial Modul



Engineered in Germany



zertifiziertes Doppelglas Modul nach EN12600
zur Überkopfmontage



1684 x 980 x 5 mm

Austauschmodul für Stegplatten

Elektrische Spezifikationen (STC)

Maximale Leistung (Pmax)	200 Wp
Optimale Betriebsspannung (Vmp)	19,8 V
Optimaler Betriebsstrom (Imp)	10,10 A
Leerlaufspannung (Voc)	22,5 V
Kurzschlussstrom (Isc)	11,26 A
Maximale Systemspannung	1500 V DC (IEC)
Betriebstemperatur des Moduls	-40 °C to +85 °C
Maximal zulässige Serienabsicherung	20 A
Leistungstoleranz	0/+5 W

Temperatur Spezifikationen

Nennbetriebstemperatur der Zelle (NOCT)	45±2°C
Temperaturkoeffizient von Pmax	-0.40 %/°C
Temperaturkoeffizient von Voc	-0.34 %/°C
Temperaturkoeffizient von Isc	0.060 %/°C

Mechanische Spezifikationen

Solarzelle	Bifacial M6, 9BB
Anzahl Zellen	32 (4 × 8)
Dimensionen	1684 × 980 × 5 mm (ohne Anschlussdose)
Gewicht	20 kg
Vorder-/Rückseite	2 mm gehärtetes Glas
Anschlussdose	Schutzart IP68 (zwei Bypass-Dioden)
Ausgangskabel	4.0 mm ² , symmetrische Längen (ca. 400 mm)
Steckverbinder	MC4 compatible
Brandsicherheit	Klasse C

Packung Konfiguration

40' HC Container

Stückzahl pro Palette	33
Paletten pro Container	26
Stückzahl pro Container	858



CERTIFIED TO
IEC61215 / IEC61730

